

Carte d'identité

Groupement Hospitalier de Territoire de la Sarthe

Données au 1^{er} janvier 2024

Centre Hospitalier Le Mans | Établissement Public de Santé Mentale de la Sarthe | Pôle Santé Sarthe et Loir | Centre Hospitalier La Ferté-Bernard | Pôle Hospitalier Gériatrique Nord-Sarthe | Centre Hospitalier Saint-Calais | Centre Hospitalier Montval-sur-Loir | Centre Hospitalier Le Lude

Le Groupement Hospitalier de Territoire de la Sarthe

Assurer l'équité d'accès à des soins sécurisés et de qualité, sur l'ensemble du territoire, au plus proche des Sarthois.

Le Groupement Hospitalier de Territoire (GHT) de la Sarthe, créé en 2016, a vocation à permettre aux établissements publics de santé qui le constituent de mettre en œuvre une stratégie de prise en soins coordonnée et graduée pour les patients.

8 hôpitaux

- CH Le Mans (CHM)
- Établissement Public de Santé Mentale de la Sarthe (EPSM)
- Pôle Santé Sarthe et Loir (PSSL)
- CH La Ferté-Bernard (CH LFB)
- Pôle Hospitalier et Gériatrique Nord-Sarthe (PHGNS)
- CH Saint-Calais (CH SC)
(et EHPAD de Bessé-sur-Braye)
- CH Montval-sur-Loir (CH MSL)
- CH Le Lude (CH LL)



lits et places

- Secteur sanitaire : 2 166
- Secteur médico-social (personnes âgées et handicapées) : 2 132



professionnels*
dont 503 médecins**



* équivalents temps plein (ETP)

** et pharmaciens, chirurgiens-dentistes



Le projet médico-soignant partagé 2023–2028

Les établissements du groupement travaillent ensemble à la fluidification des parcours des patients et à la coordination des filières de soins au sein du territoire.

Le projet médico-soignant partagé formalise les objectifs stratégiques et opérationnels, par filière de soins et thématique transversale.

Il définit les principes d'organisation des activités, avec leur déclinaison par établissement.

Ce projet, élaboré en 2022 avec la participation de plus de 160 professionnels, réunit les actions médico-soignantes communes aux établissements du groupement.

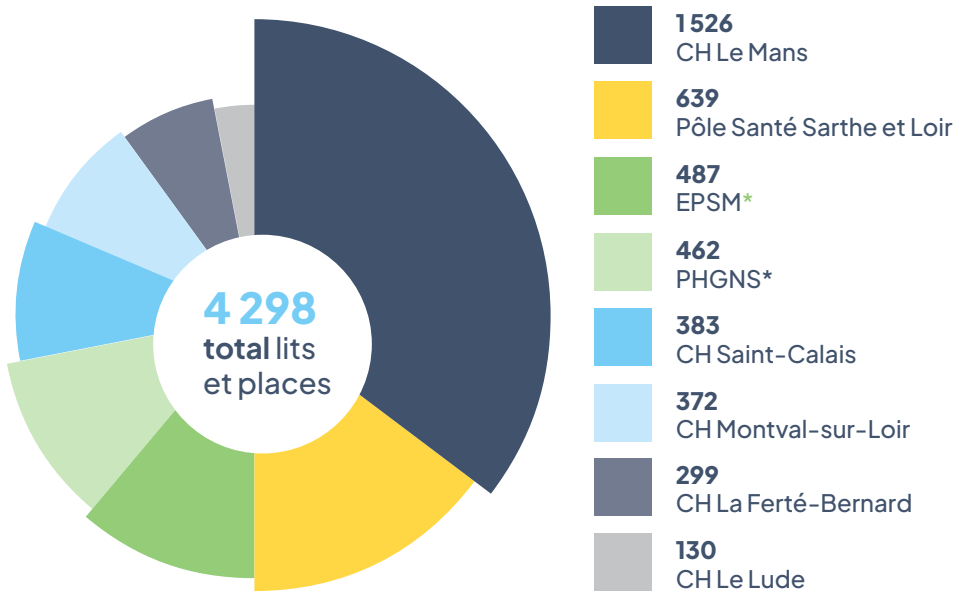
3 priorités se dégagent de ce projet collaboratif

- Instaurer un dialogue de confiance, par une meilleure connaissance entre les équipes
- Renforcer la collaboration entre les établissements, au bénéfice des patients
- Penser collectivement en faveur de l'attractivité des établissements et du territoire

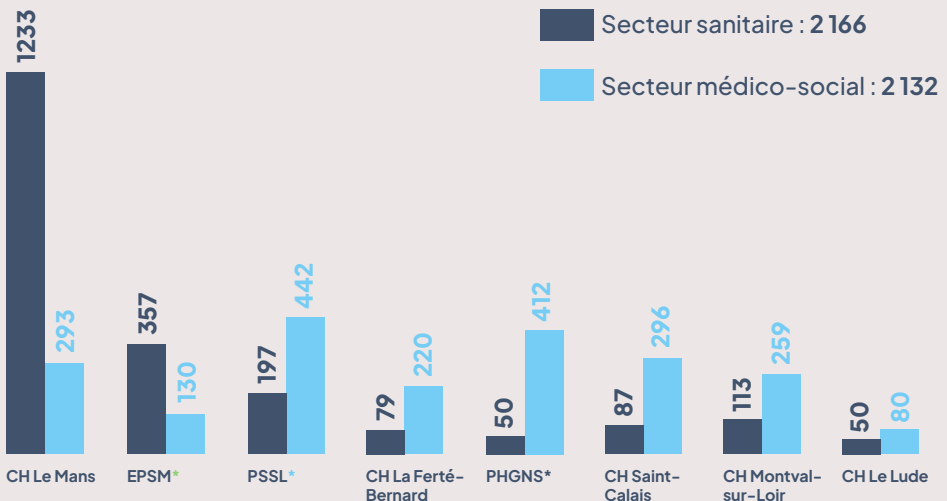


Consultez le
Projet Médico-Soignant Partagé

GHT 72 : les chiffres clés*



Répartition des 4 298 lits et places par secteur



* année 2023

* EPSM : Établissement Public de Santé Mentale de la Sarthe

* PHGNS : Pôle Hospitalier Gériatrique Nord-Sarthe

Répartition des professionnels

CH Le Mans

4 560 équivalents temps plein (ETP)



 dont 351 professionnels médicaux

EPSM*

 1 409 ETP

 dont 43 professionnels médicaux*

Pôle Santé Sarthe et Loir

 1 046 ETP

 dont 56 professionnels médicaux

CH La Ferté-Bernard

 414 ETP

 dont 21 professionnels médicaux

PHGNS*

 409 ETP

 dont 5 professionnels médicaux

CH Saint-Calais

 386 ETP

 dont 11 professionnels médicaux

CH Montval-sur-Loir

 354 ETP

 dont 12 professionnels médicaux

CH Le Lude

 115 ETP

 dont 4 professionnels médicaux

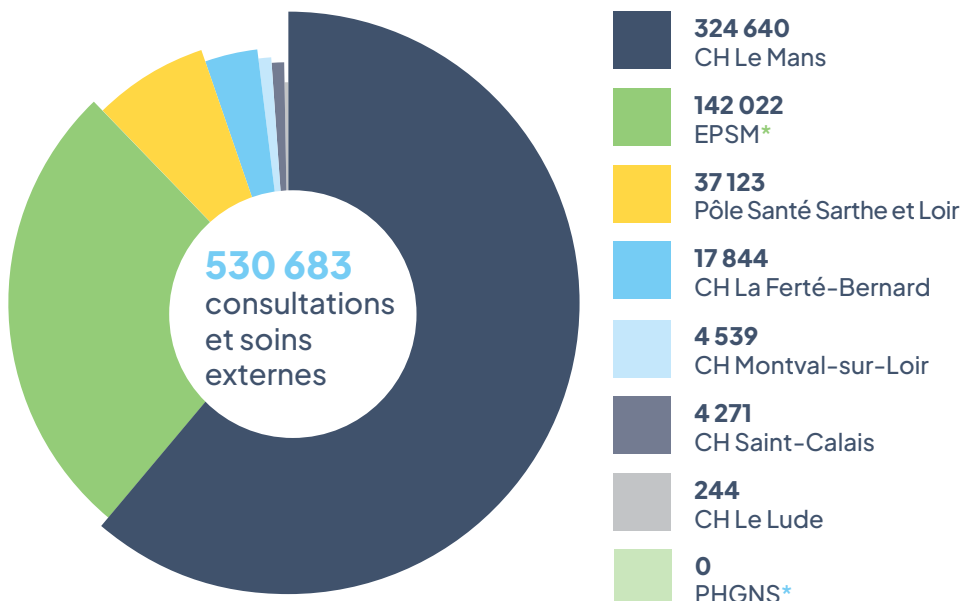


8 693

professionnels
au total (ETP)

dont 503 médecins
(et pharmaciens, chirurgiens-
dentistes)

* 27 ETP psychiatres de plénitude d'exercice



122 818

passages aux urgences

- **100 581** CH Le Mans
- **9 291** Pôle Santé Sarthe et Loir
- **5 203** CH La Ferté Bernard
- **4 024** CH Saint-Calais
- **2 982** CH Montval-sur-Loir



225 178

actes
d'imagerie



118 567
séjours en médecine,
chirurgie, obstétrique (MCO)
et en psychiatrie

108 848 CH Le Mans

5 960 Pôle Santé Sarthe et Loir

3 314 EPSM*

2 074 CH La Ferté-Bernard

880 CH Saint-Calais

805 CH Montval-sur-Loir

25 413
interventions
chirurgicales

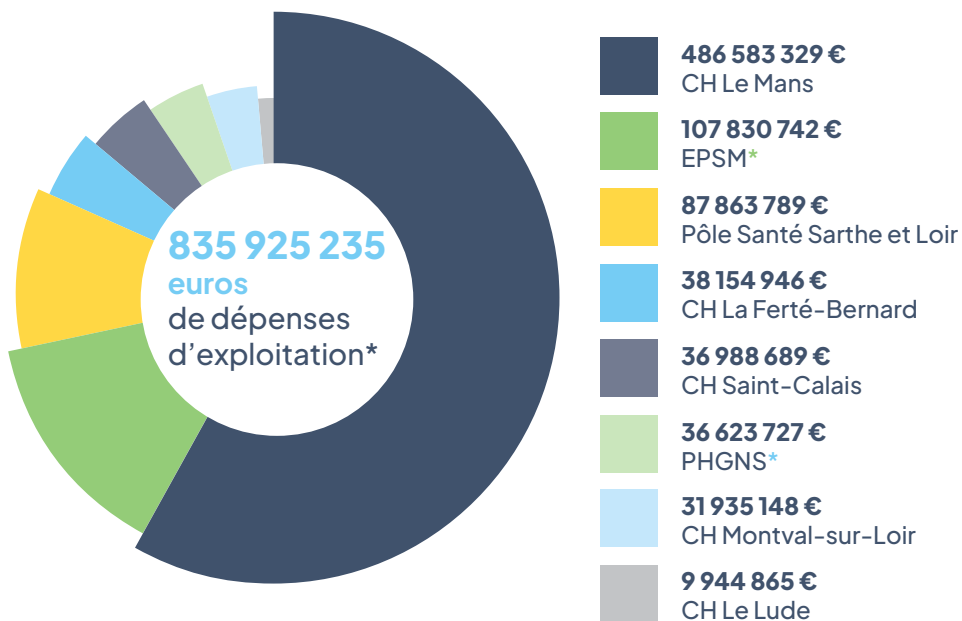
- **22 659** CH Le Mans
- **2 134** Pôle Santé Sarthe et Loir
- **620** CH La Ferté Bernard

3 568 028
examens
de biologie

- **3 339 448** CH Le Mans
- **228 580** Pôle Santé Sarthe et Loir

3 615
naissances

dont **3 417**
au CH Le Mans



* Tous budgets confondus (sanitaires et annexes)

* EPSM : Établissement Public de Santé Mentale de la Sarthe

* PHGNS : Pôle Hospitalier Gériatrique Nord-Sarthe

CH Le Mans

Situé au centre du territoire sarthois, établissement support du GHT 72, le Centre Hospitalier du Mans est l'établissement de référence, mais aussi l'un des plus grands hôpitaux non universitaires de France, y compris dans le domaine de la recherche clinique.

Il offre des soins dans la totalité des spécialités médicales et chirurgicales (excepté la chirurgie cardiaque et la neurochirurgie). Le CH Le Mans est l'établissement siège du SAMU 72 et de son service mobile d'urgence et de réanimation (SMUR). Il dispose d'un plateau technique complet, avec notamment 23 salles d'opération, et propose également 300 places en EHPAD, principalement sur son site d'Allonnes.

Il accueille en formation environ 200 internes et 60 externes, en permanence, et dispose d'un institut de formation en soins infirmiers (IFSI) et d'un institut de formation d'aides-soignants (IFAS).



professionnels, dont **351** médecins*
et **195** internes

1526 lits et places installés

- Sanitaire : **1233**
- Médico-social : **293**

443 127

appels
au SAMU 72

3 080

interventions
du SMUR

108 848

séjours en médecine,
chirurgie, obstétrique

22 659

interventions
au bloc opératoire

324 640

consultations
et soins externes

3 417

naissances

156 152

actes d'imagerie

3 339 448

actes de biologie

100 581 passages aux urgences

- **65 046** urgences adultes
- **29 277** urgences pédiatriques
- **6 258** urgences gynéco-obstétricales

* et pharmaciens, chirurgiens-dentistes

Établissement public de santé mentale de la Sarthe

L'Établissement Public de Santé Mentale (EPSM) de la Sarthe est le seul établissement autorisé en psychiatrie sur le département de la Sarthe et le principal hôpital spécialisé en psychiatrie et en santé mentale de la région Pays de la Loire.

Il propose des actions de prévention, de diagnostic et de soins en santé mentale pour un large public, incluant les enfants, adolescents, adultes, personnes âgées et celles en situation de handicap psychique.

L'EPSM dispose d'une trentaine de lieux de consultations et de soins en ambulatoire en Sarthe, au plus près des patients. Les sites d'hospitalisation complète sont situés à Allonnes.

Il dispose d'un institut de formation en soins infirmiers (IFSI).

 1 409

professionnels, dont
43 médecins*



214
lits

143
places en
hôpital de jour

1 foyer de vie
de 30 places

33
lieux de consultations
et soins ambulatoires

2 maisons
d'accueil spécialisées
de 50 places chacune

3 314
séjours psychiatriques
• 2 466 en hospitalisation complète
• 848 en hospitalisation de jour

142 022
consultations
et soins externes

* 27 ETP psychiatres de plénitude d'exercice, et pharmaciens

Pôle Santé Sarthe et Loir

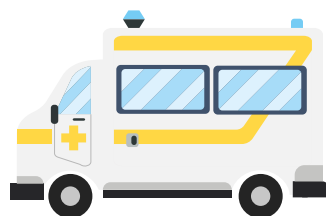
Situé au sud-ouest du territoire sarthois, sur la commune du Bailleul, à mi-chemin entre La Flèche et Sablé-sur-Sarthe, le Pôle Santé Sarthe et Loir (PSSL) offre une prise en charge complète : urgences, médecine, chirurgie, gynéco-obstétrique, pédiatrie, gériatrie, soins médicaux et de réadaptation (SMR).

Le PSSL dispose d'un plateau technique moderne avec bloc opératoire, imagerie médicale, laboratoire d'analyses et pharmacie à usage intérieur. Il comprend un service d'accueil des urgences, un SMUR et une EPMU. Sur le plan médico-social, il est composé de deux EHPAD, situés à La Flèche et à Sablé-sur-Sarthe, et d'un foyer pour adultes handicapés.

Il dispose d'un institut de formation en soins infirmiers (IFSI) et d'un institut de formation d'aides-soignants (IFAS).

 **1 046**

professionnels, dont
56 médecins*



639 lits et places installés

- Sanitaire : **197**
- Médico-social : **442**

9 291 passages aux urgences

- **7 798** urgences adultes
- **1 493** urgences gynéco-obstétricales

5 960 séjours en
médecine, chirurgie,
obstétrique

184
interventions
du SMUR

317
interventions
de l'EPMU**

2 134
interventions
au bloc opératoire

15 596 séjours en
soins médicaux et de
réadaptation (SMR)

37 123
consultations
et soins externes

36 638
actes d'imagerie

228 580
actes de biologie

*et pharmaciens, chirurgiens

**EPMU : Equipe Paramédicale Mobile d'Urgence

CH La Ferté-Bernard

Situé au nord-est du territoire sarthois, le Centre Hospitalier de La Ferté-Bernard propose des soins de médecine, des soins médicaux et de réadaptation (SMR), ainsi qu'une offre médico-sociale destinée aux personnes âgées (EHPAD, UPAD) et en situation de handicap (foyer d'accueil médicalisé, maison d'accueil spécialisée).

L'établissement dispose d'un service d'accueil des urgences, de blocs opératoires pour une activité de chirurgie de proximité et d'un plateau d'imagerie médicale, d'un service de consultations externes et d'une pharmacie à usage intérieur.



professionnels, dont
21 médecins*

299 lits et places installés

- Sanitaire : **79**
- Médico-social : **220**

5 203

passages
aux urgences

206

interventions
de l'EPMU**

620

interventions
au bloc opératoire

2 074 séjours en

médecine, chirurgie,
obstétrique

15 731

actes d'imagerie

5 707 séjours en

soins médicaux et de
réadaptation (SMR)

17 844

consultations
et soins externes

*et pharmaciens, chirurgiens-dentistes

**EPMU : Equipe Paramédicale Mobile d'Urgence

Pôle Hospitalier Gérontologique Nord-Sarthe

Le Pôle Hospitalier Gérontologique Nord-Sarthe (PHGNS), issu de la fusion des centres hospitaliers locaux de Beaumont-sur-Sarthe, Bonnétable et Sillé-Le-Guillaume, en 2020, propose une offre gérontologique complète, incluant des activités de soins médicaux et de réadaptation (SMR), des soins de longue durée (USLD) et des établissements d'hébergement pour personnes âgées dépendantes (EHPAD).

Il joue un rôle clé dans les soins et l'accompagnement à domicile via ses services de soins infirmiers à domicile (SSIAD) et services polyvalents d'aide et de soins à domicile (SPASAD).



409
professionnels, dont
5 médecins*



462 lits et places installés

- Sanitaire : **50**
- Médico-social : **412**

119
entrées en EHPAD

202 séjours en
soins médicaux et de
réadaptation (SMR)

5 178
actes d'imagerie

* et pharmaciens

CH Saint-Calais

Labellisé Hôpital de proximité

Situé à l'est du territoire sarthois, le Centre Hospitalier de Saint-Calais propose des soins de médecine, des soins médicaux et de réadaptation (SMR), des soins de longue durée, ainsi qu'une offre médico-sociale destinée aux personnes âgées (SSIAD, EHPAD) et en situation de handicap (foyer de vie, foyer d'accueil médicalisé et EHPAD spécialisé).

L'établissement dispose d'un service d'accueil des urgences, d'un plateau d'imagerie médicale avec scanner, d'un service de consultations externes et d'une pharmacie à usage intérieur.



386
professionnels, dont
11 médecins*

L'EHPAD
Louis Pasteur
de Bessé-sur-Braye,
également membre de la direction
commune, propose 70 places.
Il dispose d'un pôle d'activités
et de soins adaptés pour
les personnes atteintes de maladies
neurodégénératives.

383 lits et places installés

- Sanitaire : **87**
- Médico-social : **296**

4 024

passages
aux urgences

308

interventions
de l'EPMU**

880 séjours en
médecine, chirurgie,
obstétrique

7 941 séjours en
soins médicaux et de
réadaptation (SMR)

6 164

actes d'imagerie

4 271

consultations
et soins externes

* et pharmaciens

**EPMU : Équipe Paramédicale Mobile d'Urgence

CH Montval-sur-Loir

Labellisé Hôpital de proximité

Situé au sud-est du territoire sarthois, le Centre Hospitalier de Montval-sur-Loir propose des soins de médecine, des soins médicaux et de réadaptation (SMR), d'hospitalisation à domicile (HAD), des soins longue durée (USLD), ainsi qu'une offre médico-sociale incluant un EHPAD.

L'hôpital dispose également d'un service d'accueil des urgences, d'un plateau d'imagerie médicale, d'un service de consultations externes et d'une pharmacie à usage intérieur.



professionnels, dont
12 médecins*

372 lits et places installés

- Sanitaire : **113**
- Médico-social : **259**

805 séjours en
médecine, chirurgie,
obstétrique

1133 séjours en
soins médicaux
et de réadaptation (SMR)

2 982
passages
aux urgences

5 315
actes d'imagerie

420
interventions de
l'EPMU**

4 539
consultations
et soins externes

* et pharmaciens

**EPMU : Équipe Paramédicale Mobile d'Urgence

CH Le Lude

Situé au sud du territoire sarthois, l'activité du Centre Hospitalier du Lude est concentrée sur la gériatrie, avec un service de soins médicaux et de réadaptation (SMR), une unité de soins de longue durée (USLD), ainsi qu'une offre médico-sociale incluant un EHPAD.



professionnels, dont
4 médecins



130 lits et places installés

- Sanitaire : **50**
- Médico- social : **80**

118 séjours en
soins médicaux
et de réadaptation (SMR)

244
consultations
et soins externes

Cartographie du GHT72 et des consultations avancées au 2 octobre 2024



Légende :

Consultations avancées

- Public
- Privée ou libérale
- Projets en cours

- Autres établissements publics de santé

* EPSM : Établissement Public de Santé Mentale de la Sarthe
* PHGNS : Pôle Hospitalier Gériatrique Nord-Sarthe

CH Le Mans

- Stomatologie | CH La Ferté-Bernard
- Psychiatrie | EPSM
- Ophtalmologie | PSSSL

EPSM Sarthe

- Douleur | CH Le Mans
- Chirurgie dentaire | CH La Ferté-Bernard
- Stomatologie | CH La Ferté-Bernard
- ORL | Libéral
- Gynécologie-Obstétrique | Libéral
- Dermatologie | Libéral
- Pneumologie | Libéral

Pôle Santé Sarthe et Loir

- Gynécologie-obstétrique | CH Le Mans
- Rhumatologie | CH Le Mans
- Dermatologie | CH Le Mans
- Ophtalmologie | CH Le Mans
- Diabétologie | CH Le Mans
- Gastro-entérologie | CH Le Mans
- Néphrologie | CH Le Mans
- Urologie | CH Le Mans et CHU Angers
- Hygiène | CHU Angers
- Biologie | CHU Angers
- Chirurgie orthopédique et traumatologique | CH Le Mans et CHU Angers
- Cardiologie | CH Le Mans | CMCM | Libéral
- Angiologie | Libéral
- ORL | CMCM

CH La Ferté-Bernard

- Dermatologie | CH Le Mans
- Diabétologie | CH Le Mans
- Chirurgie orthopédique et traumatologique | CH Le Mans
- Pédiatrie | CH Le Mans
- Cardiologie | CH Le Mans | CMCM
- ORL | CH Le Mans | Clinique du Pré
- Urologie | CH Le Mans | Clinique du Pré
- Gynécologie-obstétrique | CH Le Mans | Libéral
- Chirurgie orthopédique | CH Le Mans | CMCM
- Ophtalmologie | CH Le Mans | Libéral
- Chirurgie digestive et viscérale | Clinique du Pré
- Gastro-entérologie | Libéral

PHGNS

- Addictologie | SOSAN

CH Saint-Calais

- ORL | CH Le Mans
- Dermatologie | CH Le Mans
- Chirurgie orthopédique et traumatologique | CH Le Mans
- Ophtalmologie | CH Le Mans
- Cardiologie | CH Le Mans
- Addictologie | EPSM
- Urologie | CH Le Mans
- Gynécologie-obstétrique | CH Le Mans
- Urologie | Libéral
- Gynécologie-obstétrique | CH Le Mans | PMI
- Gastro-entérologie | Libéral
- Chirurgie digestive et viscérale | Libéral
- Imagerie médicale | Libéral

CH Montval-sur-Loir

- Gynécologie-obstétrique | CH Le Mans
- Rhumatologie | CH Le Mans
- Néphrologie | CH Le Mans
- Addictologie | EPSM
- Information médicale | CH Montval-sur-Loir
- Cardiologie | CH Le Mans | Cardiomaine
- Urologie | CH Le Mans | Libéral
- Chirurgie orthopédique et traumatologique | CH Le Mans | CMCM
- ORL | Clinique du Pré
- Gastro-entérologie | Libéral | CMCM
- Dermatologie | Libéral
- Neurologie | Libéral
- Chirurgie digestive et viscérale | Clinique du Pré

CH Le Lude

- Cardiologie | CH Le Mans
- Chirurgie digestive et viscérale | PSSSL
- Information médicale | CH Montval-sur-Loir

CHU Angers

- Pédiatrie | CH Le Mans

CHICAM - Alençon

- Pneumologie | CH Le Mans
- Gynécologie-obstétrique | CH Le Mans
- Ophtalmologie | CH Le Mans

CHICAM - Mamers

- Dermatologie | CH Le Mans
- Cardiologie | CH Le Mans

Les réussites collectives

• Équipes paramédicales mobiles d'urgence (EPMU)

Avec le soutien de l'ARS Pays de la Loire, le SAMU 72 a mis en place des Équipes Paramédicales Mobiles d'Urgence (EPMU) à Montval-sur-Loir, Saint-Calais et au Pôle Santé Sarthe Loir. Ces équipes permettent d'améliorer la prise en charge des urgences vitales pré-hospitalières, particulièrement dans les zones éloignées des SMUR.

Les EPMU interviennent rapidement auprès des patients en détresse vitale, effectuant les premiers examens pour faire gagner du temps au médecin. Dans certains cas, l'infirmier peut assurer le transfert du patient vers un hôpital, permettant au SMUR de se rendre disponible pour d'autres interventions.

Ainsi, un grand nombre de patients ont pu bénéficier d'une prise en charge précoce, rendant leur transfert à l'hôpital plus confortable.

• Équipe mobile de gériatrie territoriale (EMGT)

L'Équipe Mobile de Gériatrie Territoriale (EMGT) offre une expertise gériatrique pour les patients fragiles et complexes, sur demande du médecin traitant. Elle propose une alternative à l'hospitalisation pour les personnes âgées sans pathologie aiguë et soutient les équipes soignantes dans des situations difficiles.

Elle intervient hors de l'hôpital, dans les structures médico-sociales du Mans et du nord-Sarthe.

• Ordonnancement territorial des lits

Depuis 2015, notre hôpital a mis en place une cellule d'ordonnancement visant à « **placer le bon patient, au bon endroit, au bon moment** ». En 2022, cette initiative a été étendue à l'échelle du groupement, à la demande de l'ARS Pays de la Loire.

Le modèle d'ordonnancement territorial, encourageant la **collaboration publique-privée, s'inscrit dans une dynamique nationale** visant améliorer le parcours du patient.

Cette approche repose sur le partage d'informations en temps réel, permettant d'anticiper les pics d'activité. Une charte d'ordonnancement territorial est en cours de signature.



CoHop72

CoHop72, c'est la plateforme qui facilite la coopération avec les hôpitaux du territoire sarthois afin de fluidifier le parcours de soins des patients.

Initialement créée par le CH Le Mans, la web-application intègre les 8 établissements publics de santé membres du Groupement Hospitalier de Territoire de la Sarthe.

C'est un outil pensé pour tous les médecins du territoire (établissements de santé et cabinets de ville), les infirmiers en pratique avancée et les sages-femmes.

+ d'infos sur le GHT72
ch-lemans.fr





Consultez le
Projet Médico-Soignant Partagé

Centre Hospitalier Le Mans | Établissement Public de Santé Mentale de la Sarthe | Pôle Santé Sarthe et Loir | Centre Hospitalier La Ferté-Bernard | Pôle Hospitalier Gériatrique Nord-Sarthe | Centre Hospitalier Saint-Calais | Centre Hospitalier Montval-sur-Loir | Centre Hospitalier Le Lude

