

Carte d'identité

Direction commune

CH Le Mans | Pôle Santé Sarthe et Loir

CH La Ferté-Bernard | CH Saint-Calais

CH Montval-sur-Loir | CH Le Lude

Données au
1^{er} janvier 2024



La direction commune

Créée en 2019, élargie en 2025, la direction commune des Hôpitaux de Sarthe compte 6 établissements publics : les centres hospitaliers du Mans, de La Ferté-Bernard, de Saint-Calais, de Montval-sur-Loir, du Lude et le Pôle Santé Sarthe et Loir (situé au Bailleul), ainsi que l'EHPAD de Bessé-sur-Braye.

Leur gouvernance est souple : reliés par une même direction, les hôpitaux conservent néanmoins, chacun, leur autonomie juridique et financière.

Ce mode de coopération renforce les liens entre les équipes médicales, soignantes, administratives et logistiques.

La direction commune facilite la mise en place d'équipes et de compétences mutualisées, le déploiement de consultations avancées pour les patients sur les sites en proximité, et le maintien ou la reprise des activités médicales majeures pour la population du territoire.



- Secteur sanitaire : 1759
- Secteur médico-social (personnes âgées et handicapées) : 1590



* équivalents temps plein (ETP)

** et pharmaciens, chirurgiens-dentistes





● CH La Ferté-Bernard

● CH Le Mans
Établissement support du GHT

CH Saint-Calais ●

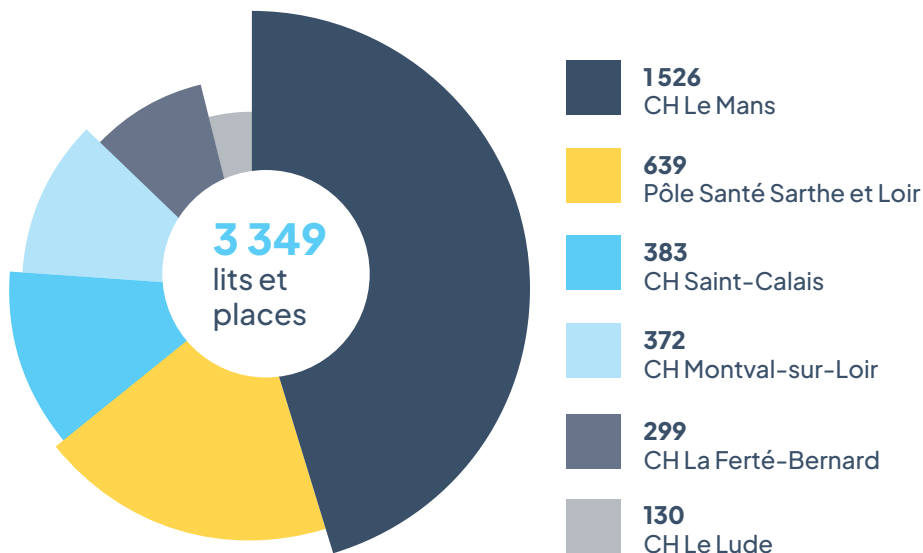
EHPAD ●
Bessé-sur-Braye

● Pôle Santé
Sarthe et Loir

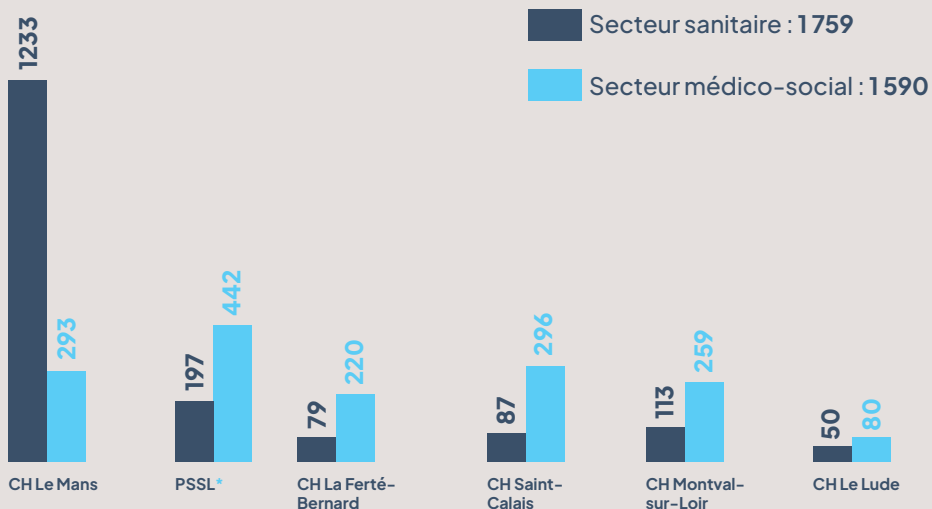
● CH Le Lude

● CH Montval-
sur-Loir

Direction commune : les chiffres clés*



Répartition des 3 349 lits et places par secteur



* année 2023

Répartition des professionnels

CH Le Mans

4 560 équivalents temps plein (ETP)



dont 351 professionnels médicaux

Pôle Santé Sarthe et Loir



1 046 ETP



dont 56 professionnels médicaux

CH La Ferté-Bernard



414 ETP



dont 21 professionnels médicaux

CH Saint-Calais



386 ETP



dont 11 professionnels médicaux

CH Montval-sur-Loir



354 ETP



dont 12 professionnels médicaux

CH Le Lude



115 ETP



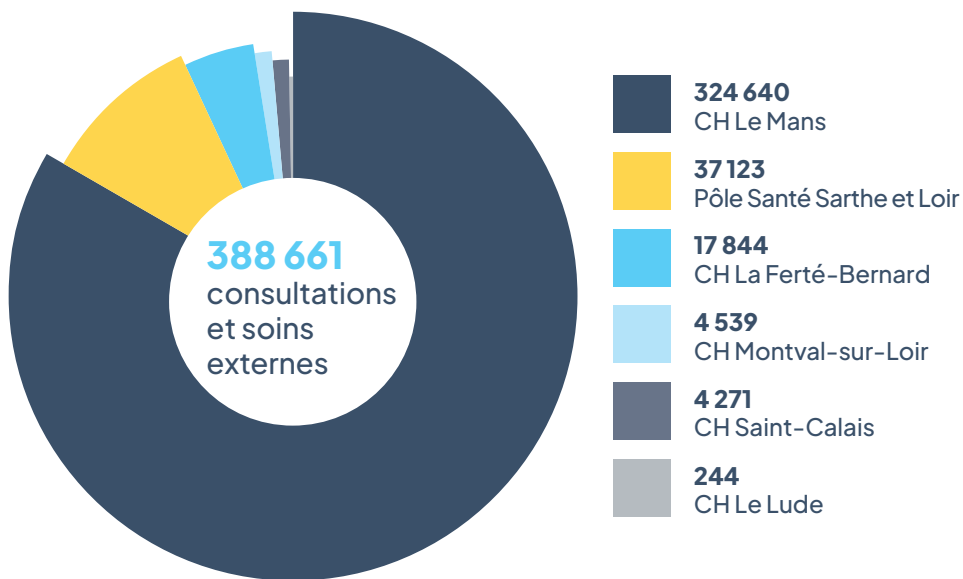
dont 4 professionnels médicaux



6 875

professionnels
au total (ETP)

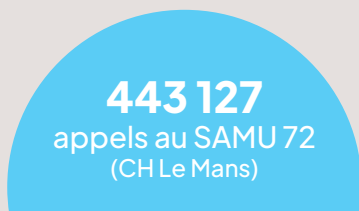
dont 455 médecins
(et pharmaciens, chirurgiens-
dentistes)



122 818

passages aux urgences

- **100 581** CH Le Mans
- **9 291** Pôle Santé Sarthe et Loir
- **5 203** CH La Ferté Bernard
- **4 024** CH Saint-Calais
- **2 982** CH Montval-sur-Loir



118 567

séjours en Médecine,
Chirurgie, Obstétrique

108 848 CH Le Mans

5 960 Pôle Santé Sarthe et Loir

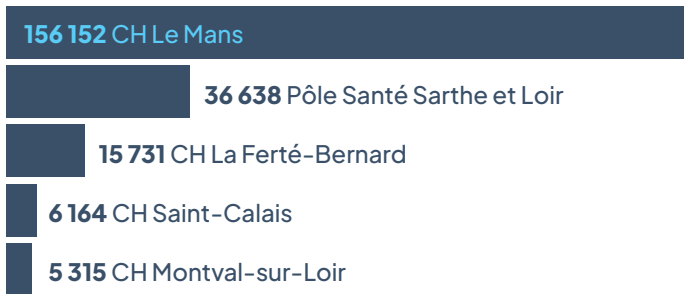
2 074 CH La Ferté-Bernard

880 CH Saint-Calais

805 CH Montval-sur-Loir

220 000

actes
d'imagerie



25 413

interventions
chirurgicales

- 22 659 CH Le Mans
- 2 134 Pôle Santé Sarthe et Loir
- 620 CH La Ferté Bernard

3 568 028

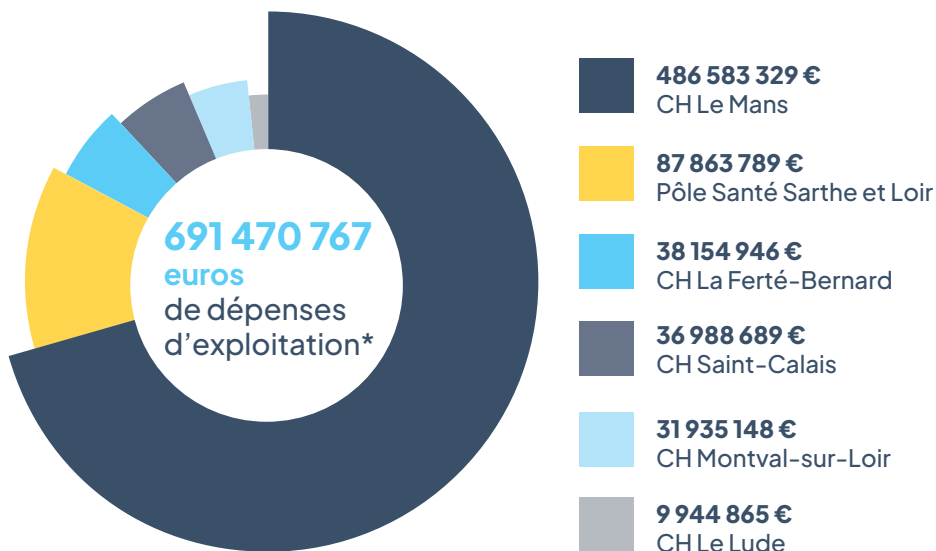
examens
de biologie

- 3 339 448 CH Le Mans
- 228 580 Pôle Santé Sarthe et Loir

3 615

naissances

dont 3 417
au CH Le Mans



* Tous budgets confondus (sanitaires et annexes)

CH Le Mans

Situé au centre du territoire sarthois, établissement support du GHT 72, le Centre Hospitalier du Mans est l'établissement de référence, mais aussi l'un des plus grands hôpitaux non universitaires de France, y compris dans le domaine de la recherche clinique.

Il offre des soins dans la totalité des spécialités médicales et chirurgicales (excepté la chirurgie cardiaque et la neurochirurgie). Le CH Le Mans est l'établissement siège du SAMU 72 et de son service mobile d'urgence et de réanimation (SMUR). Il dispose d'un plateau technique complet, avec notamment 23 salles d'opération, et propose également 300 places en EHPAD, principalement sur son site d'Allonnes.

Il accueille en formation environ 200 internes et 60 externes, en permanence, et dispose d'un institut de formation en soins infirmiers (IFSI) et d'un institut de formation d'aides-soignants (IFAS).



4 560
professionnels, dont **351** médecins*
et **195** internes

1526 lits et places installés

- Sanitaire : **1 233**
- Médico-social : **293**

443 127

appels
au SAMU 72

3 080

interventions
du SMUR

108 848

séjours en médecine,
chirurgie, obstétrique

22 659

interventions
au bloc opératoire

324 640

consultations
et soins externes

3 417

naissances

156 152

actes d'imagerie

3 339 448

actes de biologie

100 581 passages aux urgences

- **65 046** urgences adultes
- **29 277** urgences pédiatriques
- **6 258** urgences gynéco-obstétricales

* et pharmaciens, chirurgiens-dentistes

Pôle Santé Sarthe et Loir

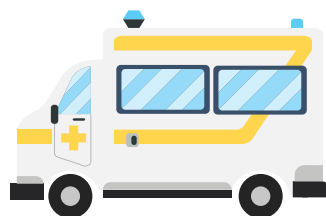
Situé au sud-ouest du territoire sarthois, sur la commune du Bailleul, à mi-chemin entre La Flèche et Sablé-sur-Sarthe, le Pôle Santé Sarthe et Loir (PSSL) offre une prise en charge complète : urgences, médecine, chirurgie, gynéco-obstétrique, pédiatrie, gériatrie, soins médicaux et de réadaptation (SMR).

Le PSSL dispose d'un plateau technique moderne avec bloc opératoire, imagerie médicale, laboratoire d'analyses et pharmacie à usage intérieur. Il comprend un service d'accueil des urgences, un SMUR et une EPMU. Sur le plan médico-social, il est composé de deux EHPAD, situés à La Flèche et à Sablé-sur-Sarthe, et d'un foyer pour adultes handicapés.

Il dispose d'un institut de formation en soins infirmiers (IFSI) et d'un institut de formation d'aides-soignants (IFAS).



1046
professionnels, dont
56 médecins*



639 lits et places installés

- Sanitaire : **197**
- Médico-social : **442**

9 291 passages aux urgences

- **7 798** urgences adultes
- **1 493** urgences gynéco-obstétricales

5 960 séjours en
médecine, chirurgie,
obstétrique

184
interventions
du SMUR

317
interventions
de l'EPMU**

2 134
interventions
au bloc opératoire

15 596 séjours en
soins médicaux et de
réadaptation (SMR)

37 123
consultations
et soins externes

36 638
actes d'imagerie

228 580
actes de biologie

*et pharmaciens, chirurgiens

**EPMU : Équipe Paramédicale Mobile d'Urgence

CH La Ferté-Bernard

Situé au nord-est du territoire sarthois, le Centre Hospitalier de La Ferté-Bernard propose des soins de médecine, des soins médicaux et de réadaptation (SMR), ainsi qu'une offre médico-sociale destinée aux personnes âgées (EHPAD, UPAD) et en situation de handicap (foyer d'accueil médicalisé, maison d'accueil spécialisée).

L'établissement dispose d'un service d'accueil des urgences, de blocs opératoires pour une activité de chirurgie de proximité et d'un plateau d'imagerie médicale, d'un service de consultations externes et d'une pharmacie à usage intérieur.



professionnels, dont
21 médecins*

299 lits et places installés

- Sanitaire : **79**
- Médico-social : **220**

5 203

passages
aux urgences

206

interventions
de l'EPMU**

620

interventions
au bloc opératoire

2 074 séjours en

médecine, chirurgie,
obstétrique

15 731

actes d'imagerie

5 707 séjours en

soins médicaux et de
réadaptation (SMR)

17 844

consultations
et soins externes

*et pharmaciens, chirurgiens-dentistes

**EPMU : Équipe Paramédicale Mobile d'Urgence

CH Saint-Calais

Labellisé Hôpital de proximité

Situé à l'est du territoire sarthois, le Centre Hospitalier de Saint-Calais propose des soins de médecine, des soins médicaux et de réadaptation (SMR), des soins de longue durée, ainsi qu'une offre médico-sociale destinée aux personnes âgées (SSIAD, EHPAD) et en situation de handicap (foyer de vie, foyer d'accueil médicalisé et EHPAD spécialisé).

L'établissement dispose d'un service d'accueil des urgences, d'un plateau d'imagerie médicale avec scanner, d'un service de consultations externes et d'une pharmacie à usage intérieur.



386
professionnels, dont
11 médecins*

L'EHPAD
Louis Pasteur
de Bessé-sur-Braye,
également membre de la direction
commune, propose 70 places.
Il dispose d'un pôle d'activités
et de soins adaptés pour
les personnes atteintes de maladies
neurodégénératives.

383 lits et places installés

- Sanitaire : **87**
- Médico-social : **296**

4 024

passages
aux urgences

308

interventions
de l'EPMU**

880 séjours en
médecine, chirurgie,
obstétrique

7 941 séjours en
soins médicaux et de
réadaptation (SMR)

6 164

actes d'imagerie

4 271

consultations
et soins externes

* et pharmaciens

**EPMU : Équipe Paramédicale Mobile d'Urgence

CH Montval-sur-Loir

Labellisé Hôpital de proximité

Situé au sud-est du territoire sarthois, le Centre Hospitalier de Montval-sur-Loir propose des soins de médecine, des soins médicaux et de réadaptation (SMR), d'hospitalisation à domicile (HAD), des soins longue durée (USLD), ainsi qu'une offre médico-sociale incluant un EHPAD.

L'hôpital dispose également d'un service d'accueil des urgences, d'un plateau d'imagerie médicale, d'un service de consultations externes et d'une pharmacie à usage intérieur.



professionnels, dont
12 médecins*

372 lits et places installés

- Sanitaire : **113**
- Médico-social : **259**

805 séjours en
médecine, chirurgie,
obstétrique

1133 séjours en
soins médicaux
et de réadaptation (SMR)

2 982
passages
aux urgences

5 315
actes d'imagerie

420
interventions de
l'EPMU**

4 539
consultations
et soins externes

* et pharmaciens

**EPMU : Équipe Paramédicale Mobile d'Urgence

CH Le Lude

Situé au sud du territoire sarthois, l'activité du Centre Hospitalier du Lude est concentrée sur la gériatrie, avec un service de soins médicaux et de réadaptation (SMR), une unité de soins de longue durée (USLD), ainsi qu'une offre médico-sociale incluant un EHPAD.



115
professionnels, dont
4 médecins



130 lits et places installés

- Sanitaire : **50**
- Médico- social : **80**

118 séjours en
soins médicaux
et de réadaptation (SMR)

244
consultations
et soins externes



CoHop72

CoHop72, c'est la plateforme qui facilite la coopération avec les hôpitaux du territoire sarthois afin de fluidifier le parcours de soins des patients.

Initialement créée par le CH Le Mans, la web-application intègre les 8 établissements publics de santé membres du Groupement Hospitalier de Territoire de la Sarthe.

C'est un outil pensé pour tous les médecins du territoire (établissements de santé et cabinets de ville), les infirmiers en pratique avancée et les sages-femmes.

+ d'infos sur le GHT72
ch-lemans.fr





Établissements membres de la direction commune
CH Le Mans | Pôle Santé Sarthe et Loir | CH La Ferté-Bernard |
CH Saint-Calais | CH Montval-sur-Loir | CH Le Lude

+ d'infos sur la
Direction Commune



Établissements membres
du Groupement Hospitalier
de Territoire de la Sarthe

