

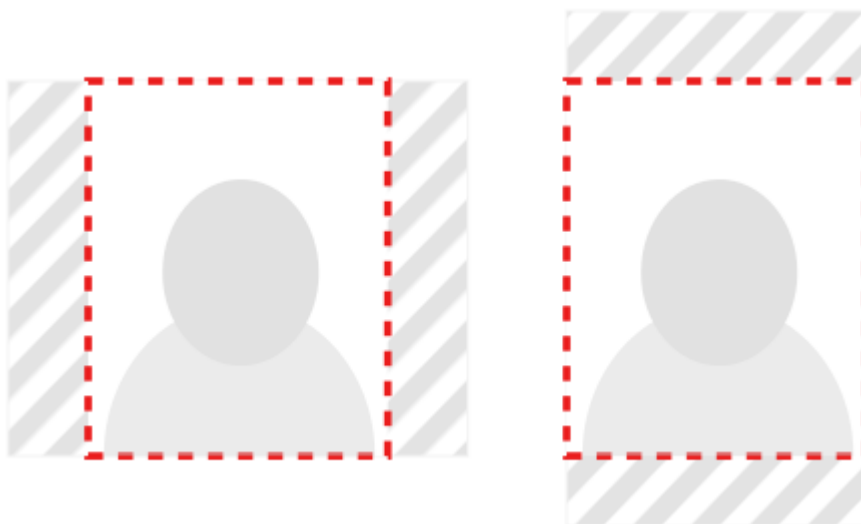
Dématérialisation de votre photo d'identité : consignes et conseils

Dans le cadre de la dématérialisation des pièces jointes lors de votre inscription à l'université, voici des consignes et des conseils pour que votre photo d'identité soit cadrée et acceptée.

Consignes

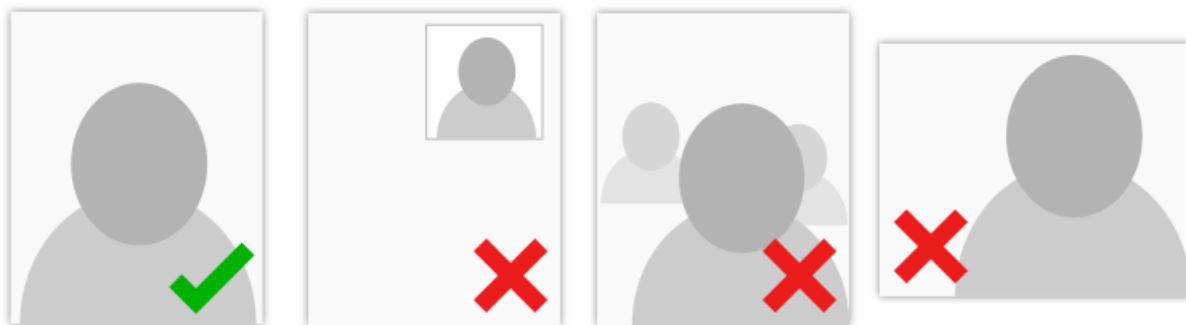
- La photo doit être au format JPG (les PNG peuvent également être acceptés).
- La résolution doit être au minimum 240x300px.
- Le visage doit être obligatoirement : unique, centré et occuper (presque tout) l'espace central de la photo (du document).

Exemple :



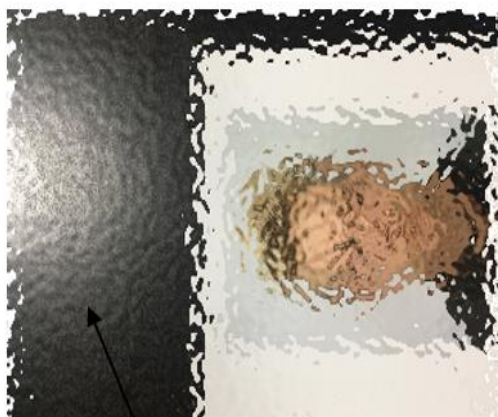
- La photo doit avoir un ratio 4:5 (à peu près) en mode portrait.

Illustrations de la photo attendue :



Si ces conditions ne sont pas respectées, la validation de la photo sera refusée

Exemples de photos invalides :



Zone non valide

Photo dans le mauvais sens



Mauvais centrage en hauteur

Conseils

Traitement simple des images mal formatées via le logiciel PAINT

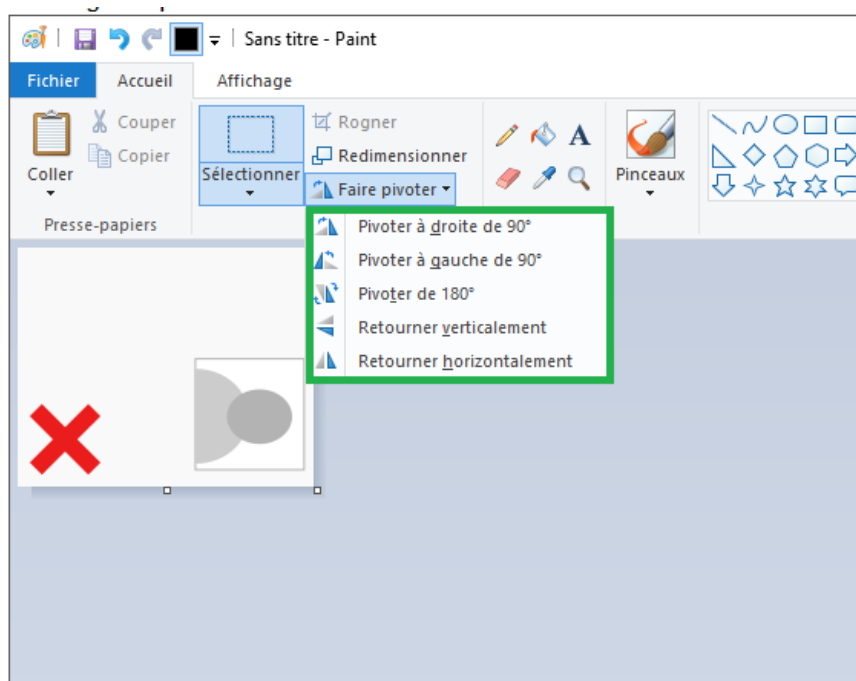
Petite procédure pour un traitement sur les photos invalides dans les cas suivants :

- La photo n'est pas découpée ;
- Le visage n'est pas au centre de la photo ;
- La photo est tournée.



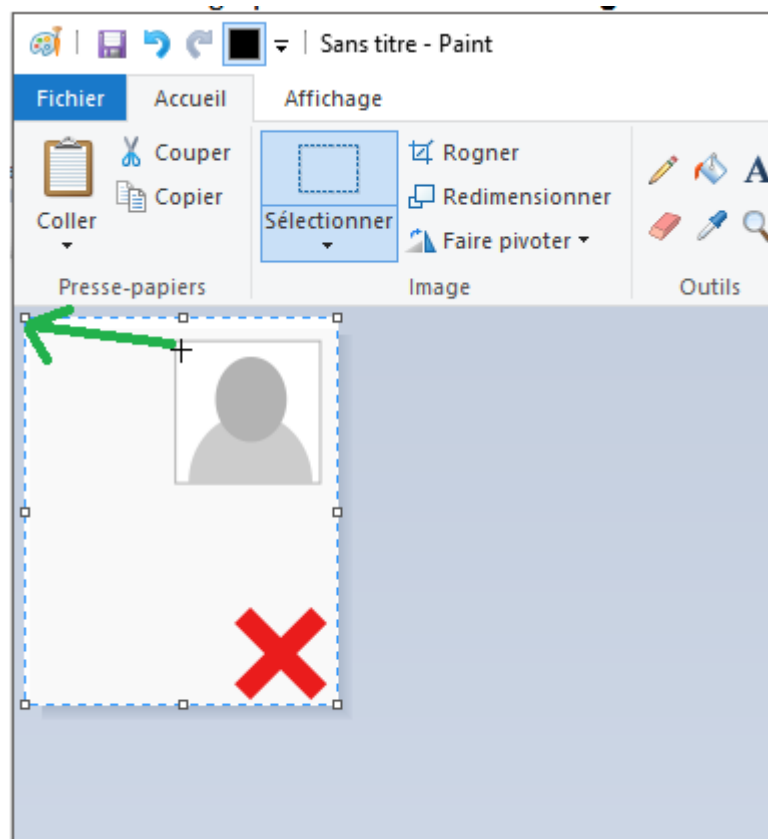
1. Récupérez le fichier original en local sur votre poste.
2. Modifiez l'image avec le logiciel Paint (ou avec le logiciel de retouche d'image de votre choix).

Si l'image n'a pas la bonne orientation :



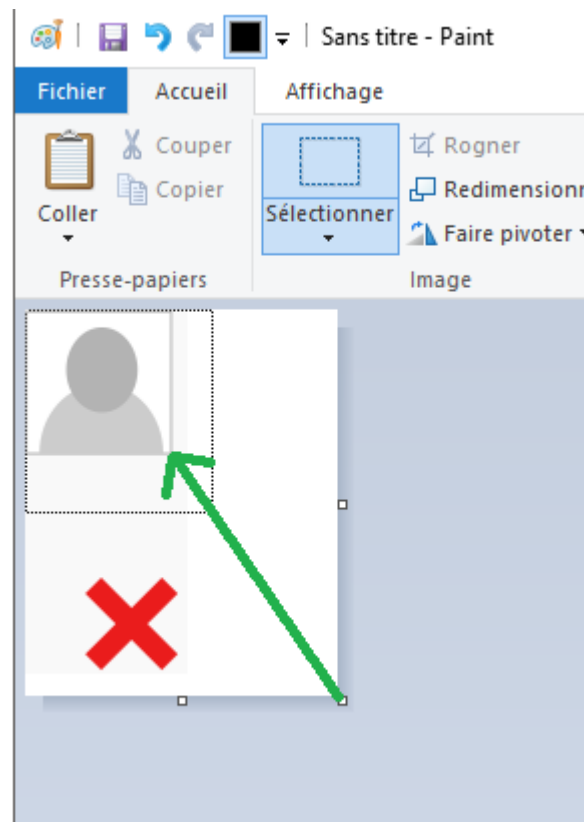
Si l'image est mal cadrée :

- Faites Ctrl + A pour sélectionner l'image ;
- Glissez l'image pour caler le coin haut-gauche de la photo en haut à gauche de l'image.
-



- Cliquez dans le vide (zone grise) ;

- Déplacez la poignée en bas à droite de l'image pour réduire la taille de l'image au coin bas-droit de la photo.



3. Quand la photo est correcte, avec un format environ 4:5 vous pouvez enregistrer la photo : Fichier => Enregistrer-sous => au format jpg.

Via un générateur de photo d'identité en ligne

Vous pouvez rechercher sur votre navigateur Internet un générateur de photo d'identité qui vous permettra de retravailler votre photo au format attendu.

Imprimer Partager